

FONDAZIONE SIN

Linee guida faculty 51 congresso SIN 2020 virtual edition



Come preparare e registrare una relazione e partecipare all'evento da remoto

Fondazione SIN
12/11/2020

Con l'avvicinarsi del “**51° Congresso Nazionale della Società Italiana di Neurologia**” che si svolgerà dal 28 al 30 novembre 2020 in forma virtuale, con la presente desideriamo inviare alcune istruzioni operative su come saranno organizzati i lavori congressuali: come ormai ben noto, infatti, l'evento si svolgerà da remoto e questa prima esperienza merita una attenzione particolare, dedicata soprattutto alle modalità di svolgimento tecnico e accesso alle aule virtuali .

Il programma scientifico del congresso è già pubblicato e disponibile sul sito www.neuro.it link 51° congresso SIN, dove è anche pubblicata *la sinossi* di tutti gli eventi. I lavori si svolgeranno nelle singole aule virtuali (basterà cliccare sulla sinossi, sull'icona dell'evento desiderato per accedere all'aula virtuale) e i contenuti saranno resi in forma ibrida: relazioni registrate e moderazioni /q&A live.

REGISTRAZIONE DELLE RELAZIONI: SCADENZA 23 NOVEMBRE

La piattaforma del congresso per registrare e caricare le presentazioni RecIT-PE **è già disponibile, da oggi, all'indirizzo <https://recitpe.it/register/>** : potrà accedervi con il suo indirizzo mail registrato **a cui riceve questa comunicazione**. La sua relazione, una volta registrata nella sua versione finale, potrà essere caricata direttamente sulla piattaforma congressuale.

Potrà registrare la sua relazione in autonomia (se usa un sistema operativo Windows) oppure, se desidera o usa un sistema operativo MacOS, dal **10 al 23 novembre 2020** sarà possibile prenotare (sempre sulla piattaforma dedicata) un appuntamento con i nostri tecnici, i quali garantiscono la loro disponibilità tutti i giorni feriali dalle ore 9 alle ore 18. Sulla piattaforma di registrazione è attivo anche un servizio helpdesk a cui sottoporre eventuali richieste, quesiti di carattere tecnico, etc. : l'assistenza risponderà in 24 ore

Al fine di ottenere un'**omogeneità** tra tutte le relazioni presentate, chiediamo la collaborazione di tutta la faculty nel rispettare alcune semplici direttive:

- 🖥️ Per quanto possibile effettuare la registrazione avendo alle spalle uno sfondo neutro;
- 🖥️ Utilizzare un'illuminazione adeguata nella stanza in cui verrà fatta la registrazione
- 🖥️ Posizionare la telecamera avendo cura di inquadrare il viso centralmente
- 🖥️ Rispettare un dress code appropriato al momento della registrazione

3

Per i **contenuti** della sua presentazione, la preghiamo di verificare attentamente:

- 🖥️ che le diapositive di PowerPoint abbiano lo stesso layout per tutto il percorso
- 🖥️ che il contenuto di ciascuna diapositiva non sia troppo dettagliato. Usare punti elenco (●) e lettere grandi
- 🖥️ che le slide non siano troppo cariche di contenuti (diapositive occupate) e quindi di difficile lettura
- 🖥️ che la lingua ufficiale del congresso è l'italiano
- 🖥️ che tutte le foto / immagini utilizzate siano libere da vincoli di utilizzo

DESCRIZIONE DELLA PIATTAFORMA DI REGISTRAZIONE - RecIT-PE

Illustriamo brevemente le operazioni che dovranno essere svolte per utilizzare il sistema (RecIT-PE) **RecIT Personal Edition**

▪ Cos'è RecIT Personal Edition (RecIT-PE):

RecIT-PE è un software grazie al quale è possibile in pochi passi effettuare una registrazione audio/video a partire da una presentazione realizzata nel formato PowerPoint.

Il software, su vostro controllo, registrerà il segnale della webcam (audio e video) e la porzione di desktop nella quale avrete aperto il vostro file di PowerPoint così da registrare il vostro intervento.

Una volta terminata la registrazione potrete riascoltarla e inviarla ai nostri server in maniera sicura per l'elaborazione.

Per ogni invio vi verrà chiesto di specificare alcuni dati quali il nome e cognome dello speaker, il titolo della relazione (sono quelli che verranno poi utilizzati per la successiva pubblicazione del materiale registrato), eventuali note per la post-produzione (ad esempio se volete che una certa porzione del video sia tagliata).

- **Requisiti**

Personal computer Windows (consigliato Windows 10) dotato di webcam e microfono (tipicamente un qualsiasi portatile di recente fabbricazione)

Il software Microsoft PowerPoint (consigliata la versione 2016 o successive) Pre-registrazione della propria email sulla nostra piattaforma

ATTENZIONE

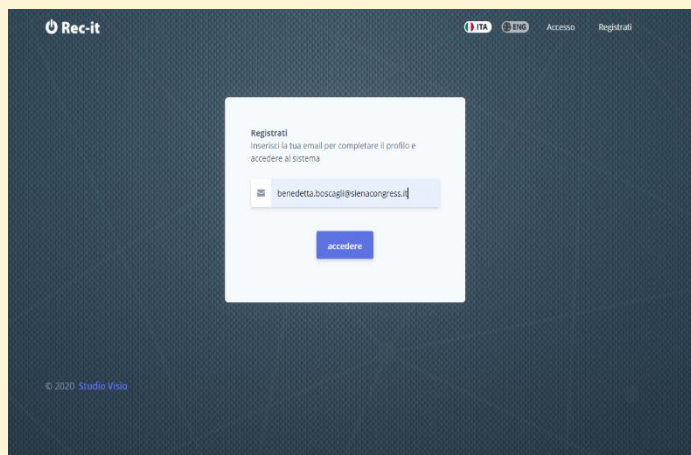
Il software RecIT-PE nasce come strumento per l'auto-registrazione ed invio facilitati per i relatori. È uno strumento che garantisce inoltre di poter registrare la presentazione in modalità offline, avendo effettuato delle prove audio e sulle slide prima di registrare la versione definitiva.

A tal fine il suo utilizzo è consigliato su computer personali, per propria natura gestiti dall'utente stesso.

In caso di utilizzo su postazioni di lavoro configurate su rete aziendale/universitaria, dove spesso sono impostate restrizioni di uso, si potrebbero riscontrare problemi di utilizzo non imputabili al software stesso. In questo caso vi invitiamo ad utilizzare un computer personale o a rivolgervi all'help desk tecnico.

▪ Scaricamento e installazione del software

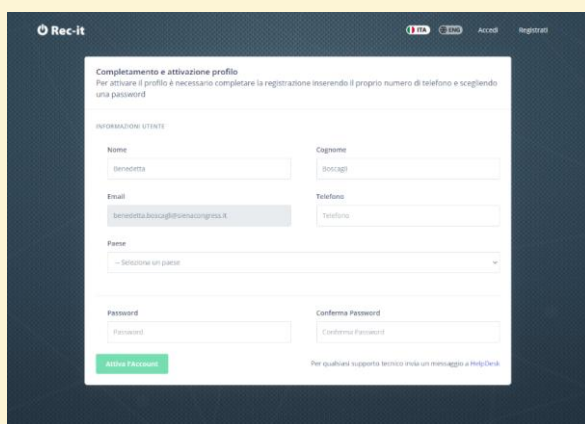
Scaricare il software dal link che vi è stato fornito:



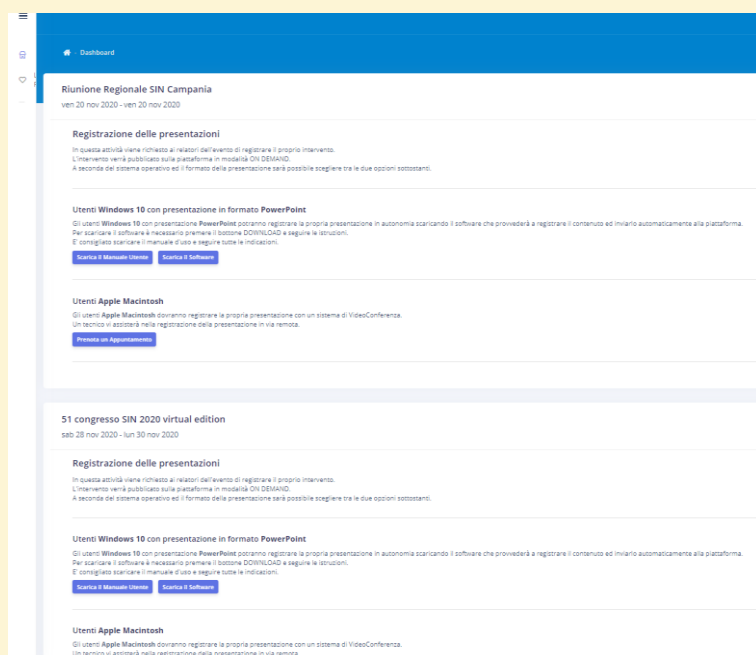
1. Immettere la propria e-mail, fornita in fase di pre-registrazione, e cliccare su “accedere”

2. **Completamento e attivazione profilo:** in questa schermata sarà necessario inserire i dati richiesti e cliccare su “Attiva l’Account”

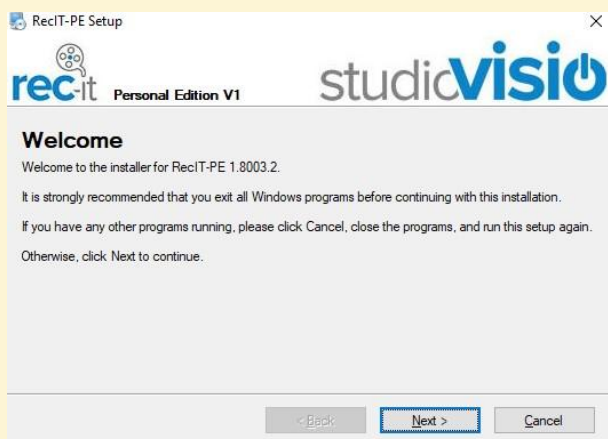
FONDAZIONE SIN



3. **Dashboard della piattaforma:** in questa schermata potrà visualizzare **tutti** gli eventi nel quale è richiesta la sua partecipazione come relatore. Cliccando su “Scarica il software” procederà con la sua installazione.



▪ Installazione:



Fare doppio click sul software scaricato.

Seguire le schermate di installazione selezionando sempre “next” fino al completamento dell’installazione.

6

Al termine dell’installazione, il software si chiuderà in automatico e imposterà l’icona sul desktop.

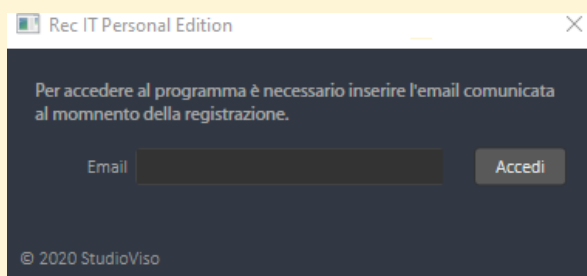
Per riaprire il software e procedere con i passi successivi sarà necessario cliccare sull’icona e rilanciare il programma



▪ Primo avvio dell’applicazione

Autenticazione: al primo avvio è necessario sbloccare il software utilizzando l’e-mail della Pre-registrazione. Ai successivi avvii questa operazione non verrà più richiesta.

Per lo sblocco del software è necessario che il computer sia connesso a Internet.



- **Panoramica del software.**

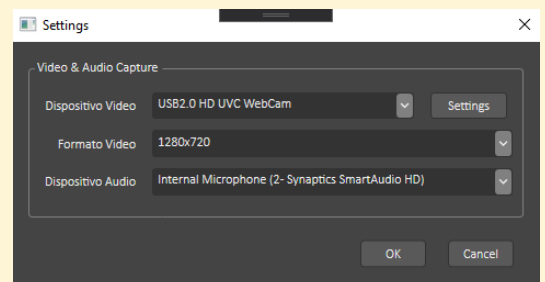


All'avvio l'applicazione cercherà di connettersi alla webcam disponibile scegliendo il formato migliore.

- **Operazioni preliminari**

Verificare che l'immagine della webcam sia visibile nell'angolo in alto a destra dello schermo e che parlando normalmente l'indicatore di livello posto a sinistra del video si muova seguendo l'intensità della vostra voce.

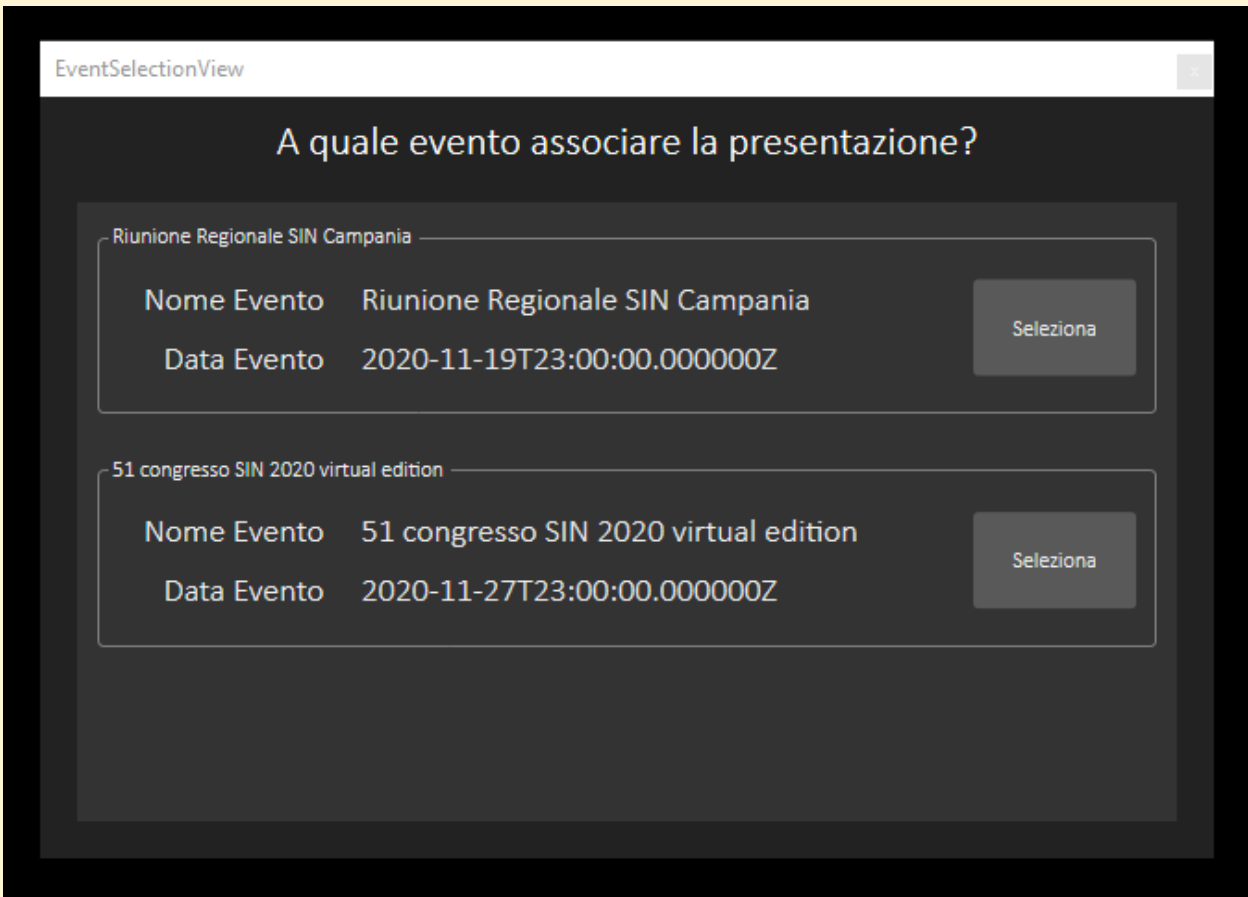
In caso di necessità agendo sul menu File>Settings (A) è possibile aprire la finestra dei settings per modificare le impostazioni



- **Registrazione di una presentazione**

Caricamento della presentazione - Per registrare la presentazione è necessario cliccare sul pulsante “Apri presentazione” (B) e scegliere il file in formato PowerPoint con le slides predisposte.

Nel caso in cui la presenza come relatore sia prevista in più di un evento in programma, al momento del clic sul pulsante “Apri presentazione” (B), si aprirà un pop up che chiederà a quale evento associare la presentazione che si sta per registrare. **Chiediamo gentilmente di assicurarsi di cliccare sull’evento corretto.**



Al termine del caricamento il file sarà aperto in modalità presentazione nel riquadro “Area del PowerPoint”.

Avvio della registrazione - Quando pronti a registrare l’ intervento premere il pulsante “**Avvia registrazione**” (C). Da questo momento partirà a video un count-down di 5 secondi trascorsi i quali la registrazione inizierà. Aspettare la fine del count-down prima di iniziare la presentazione.

Avanzare con le slides come di consueto, con il normale PowerPoint (con il click del mouse o la tastiera)

Durante la registrazione l'indicatore numerico (C) indicherà il tempo trascorso.

Termine della registrazione – Quando la presentazione è terminata, per interrompere la registrazione premere il pulsante “Ferma registrazione” (C). Contestualmente il PowerPoint viene chiuso e il sistema è pronto per effettuare un'altra registrazione

9

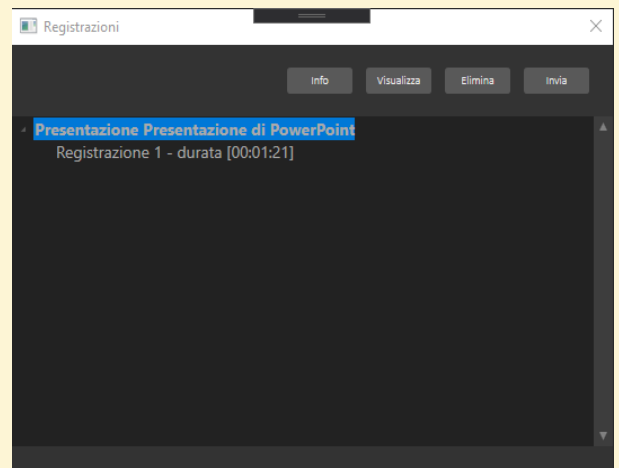
Controllo e invio delle registrazioni

Tramite il pulsante “Elenco registrazioni” (D), è possibile accedere alla lista delle registrazioni effettuate.

Tramite il pulsante “Visualizza” è possibile rivedere la registrazione selezionata.

Con il pulsante “Elimina” è possibile cancellare definitivamente la registrazione selezionata.

Con il pulsante “Invia” è possibile inviare la registrazione sui nostri server per l'elaborazione finale.



NB: Per poter effettuare l'invio delle registrazioni, in questa fase il computer deve essere connesso ad internet

Prima dell'invio è necessario fornire alcune informazioni necessarie alla successiva fase di post-produzione.

Nome, Cognome e titolo della presentazione sono quelli con cui sarà visualizzata successivamente la vostra registrazione.

Se necessario possono essere fornite eventuali informazioni o fare richieste utili per la lavorazione successiva. Ad esempio “tagliare gli ultimi 30 secondi”.

PRESENTAZIONE DELLE RELAZIONI

In occasione delle giornate congressuali i relatori / primi autori di comunicazioni orali dovranno entrare nell'aula virtuale dedicata alla propria sessione almeno 20 minuti prima dell'inizio del loro intervento per concordare eventuali necessità particolari /dettagli con i tecnici della regia che saranno a loro disposizione.

Il codice di accesso (link) per entrare nell'aula virtuale sarà inviato dai tecnici della nostra regia al vostro indirizzo di posta elettronica (vi preghiamo di verificare anche la vostra cartella spam) al massimo 24 ore prima della messa in onda

Nel caso di mancata ricezione del link di accesso vi preghiamo di contattare la nostra segreteria al numero telefonico 371 1162666 **che sarà attivo e disponibile solo ed esclusivamente nelle giornate e negli orari dei lavori congressuali**

I moderatori della sessione, introdurranno i singoli relatori con una loro breve presentazione e accenno agli argomenti scientifici che saranno esposti e dopo questo passaggio live, la regia manderà in onda il singolo intervento registrato. Al termine della relazione, sia i moderatori che il relatore torneranno in live per la parte dedicata a eventuale discussione e / o Q&A.

FONDAZIONE SIN

Al termine della sessione tutti i relatori dovranno uscire dalla stanza live. Se vorranno continuare a seguire i lavori congressuali potranno accedervi direttamente dal sito www.congressonazionalesin.it